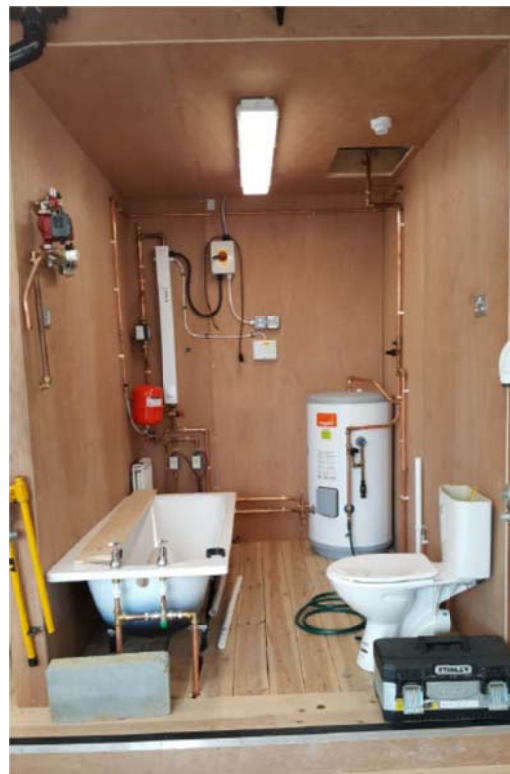


Equipo de aspiración localizada para aula de prácticas en Instituto Técnico de Formación Profesional

Barnet & Southgate Colleege en Inglaterra ha abierto nuevas instalaciones para impartir a los estudiantes cursos a tiempo completo sobre tecnología en fontanería y calefacción donde incluyen la última generación en técnicas de calefacción domótica.

Las nuevas instalaciones tienen ventilación y calefacción modernas, pero les faltaban equipos de aspiración localizada para cuando los estudiantes utilizaban técnicas de soldadura por gas.

La idea era suministrar un sistema adaptable y portátil para ser utilizado en cualquier lugar dentro de las aulas donde se estuviera trabajando (en los bancos de trabajo o en las celdas)



Se suministró varias unidades de extracción Fume Cube Max que han tenido un gran éxito y que han cumplido todos los requisitos exigidos por el Colleege.

El Colleege tiene 8 máquinas portátiles de Fume Cube Max configuradas con las versiones de 1 ó 2 brazos y que pueden ser desplazados al lugar que se necesiten en solo unos minutos.

El resultado ha sido una **reducción total** de los humos nocivos presentes en un taller con gran actividad



Consúltenos sin compromiso: **Barin sa.**