

REFERENCIA

LOS SISTEMAS PUSH-PULL HACEN QUE LAS FÁBRICAS SEAN MÁS LIMPIAS



EL RETO

La fábrica de Kesälahti mide 78 x 30 metros. Hay unos 30 soldadores trabajando en dos turnos. Usan 20 toneladas de consumibles al año (10 toneladas de hilo sólido + 10 toneladas de hilo relleno). Además de esto, hay cuatro robots de soldadura que usan 15 toneladas de hilo relleno. Una mesa de corte por plasma de alta precisión es otra fuente de fuerte contaminación dentro de la fábrica. La fábrica Joensuu tiene 15 soldadores y usa 15 toneladas de hilo relleno al año. Las medidas de esta fábrica son de 55 x 22 metros. El antiguo sistema de aspiración de humos, que constaba de brazos de aspiración y ventiladores centrales, no funcionaba bien. Debido al gran tamaño de las piezas de trabajo que hay que soldar, era imposible colocar los brazos en una posición adecuada. Por lo tanto, se escapaba una gran cantidad de humos de soldadura. La consecuencia fue una elevada contaminación en la fábrica. Durante la noche los humos de soldadura se depositaban en el suelo.

Kesla Oyj está especializado en el diseño, fabricación y marketing de tecnología forestal. Son especialistas en explotación forestal y son uno de los fabricantes líder de cargadores y grúas hidráulicas. Exportan sus productos a más de 30 países. Su cartera de productos consta de cargadores y grúas de madera, grúas cosechadoras, grúas recogedoras, remolques para troncos largos, cabezales de cosecha y astilladoras.



» *Nuestras fábricas de soldadura están bastante más limpias que antes.* «

QUOTE BY Juha Haverinen, Director técnico.

www.kesla.fi

Los nuevos productos se someten a un estricto programa de pruebas y de control de calidad antes de su comercialización. Los productos de Kesla son muy conocidos por su gran calidad y las destacadas soluciones técnicas.

DICHO

“Sobre todo cuando uno compara el sistema antiguo con el nuevo, las condiciones de trabajo han mejorado muchísimo. Los humos de soldadura se extraen y filtran continuamente, con lo que se impide la acumulación de humos en la fábrica. Los soldadores están usando protección personal (cascos de soldador) para mantener los humos lejos de su zona de respiración.”

LA SOLUCIÓN

La fábrica de Kesälahti se ha dividido en 8 segmentos, cada uno con un sistema push-pull en forma de U. Debido a la falta de espacio de suelo, algunas unidades de filtración y ventilación se han montado en plataformas a 4 metros de altura. Nada menos que 6 cambios de aire por hora garantizan una limpieza continua de la fábrica.

La mesa de corte está provista de una instalación separada que consta de tres unidades SCS conectadas a un potente ventilador. Se han programado en un ciclo de 1,5 horas durante el cual una unidad SCS está fuera de línea para ejecutar un ciclo automático de limpieza del filtro.

La fábrica Joensuu, más pequeña, contiene tres sistemas push-pull paralelos.

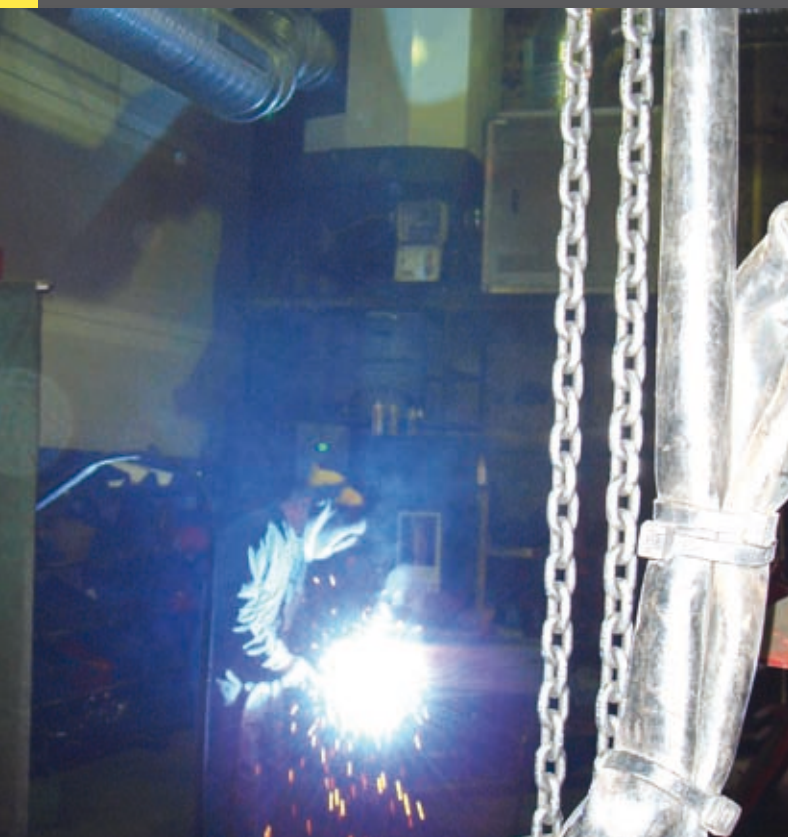


BENEFICIOS

- Los sistemas push-pull filtran todo el aire de la fábrica. En caso de que se reconstruya ésta, no habrá que modificar el sistema de aspiración.

Proveedor:

Oy Sonesta AB
www.sonesta.fi



DATOS DEL SISTEMA

Año de instalación

- 2006-2007

Filtración

- 17 filtros autolimpiables SCS

Tipo de instalación

- 11 sistemas push-pull
- Aspiración en la mesa de corte

Ventiladores

- SIF-1200
- SIF-1500

Número de estaciones de trabajo

- Kesälahti:
 - 30 lugares de trabajo
 - Mesa de corte
 - 4 robots de soldadura
- Joensuu:
 - 15 lugares de trabajo

FI-03

PLYMOVENT[®]
clean air at work

Plymovent se preocupa por el aire que Ud. respira. Ofrecemos productos, sistemas y servicios que garantizan un aire limpio en el trabajo, en cualquier parte del mundo. Respetamos el medio ambiente y suministramos productos de gran calidad. La experiencia desarrollada a lo largo de muchos años y un auténtico compromiso con los requisitos del cliente nos permiten proporcionar exactamente las soluciones que Ud. necesita.