

EQUIPOS Y SISTEMAS PARA CONTROL Y GESTIÓN DE LUBRICANTE

Desde 1973...



barin



Lubricación

Equipos y sistemas **ORION®** para el **control y gestión de lubricante, anticongelante, engrase y aceite usado.**

Equipos para suministro manual o informatizado de aceite y para recogida de aceite usado. Recogedores de aceite, bombas... Enrolladores de manguera y cable para agua fría o caliente, aceites, grasas, oxígeno/acetileno...



Enrolladores de manguera y cable

Son un **elemento de seguridad** que elimina el riesgo de tropiezos y accidentes, la rotura de cables o mangueras y además evita la acumulación de suciedad, **ayudando a mantener limpias sus instalaciones**, sin cables ni mangueras por los suelos.



Aspiración de gases de escape

La extracción directa o localizada de gases de escape es **la forma más eficaz de eliminar los gases y humos de escape** en talleres, parkings, I.T.V.'s, fábricas de automóviles, zonas de carga y descarga, parques de Bomberos...

Barin y su representada **Plymovent®** están involucradas, desde sus orígenes, en la extracción directa de gases de escape aportando sistemas y soluciones a las diferentes necesidades del sector.



Equipos y Sistemas de Lavado

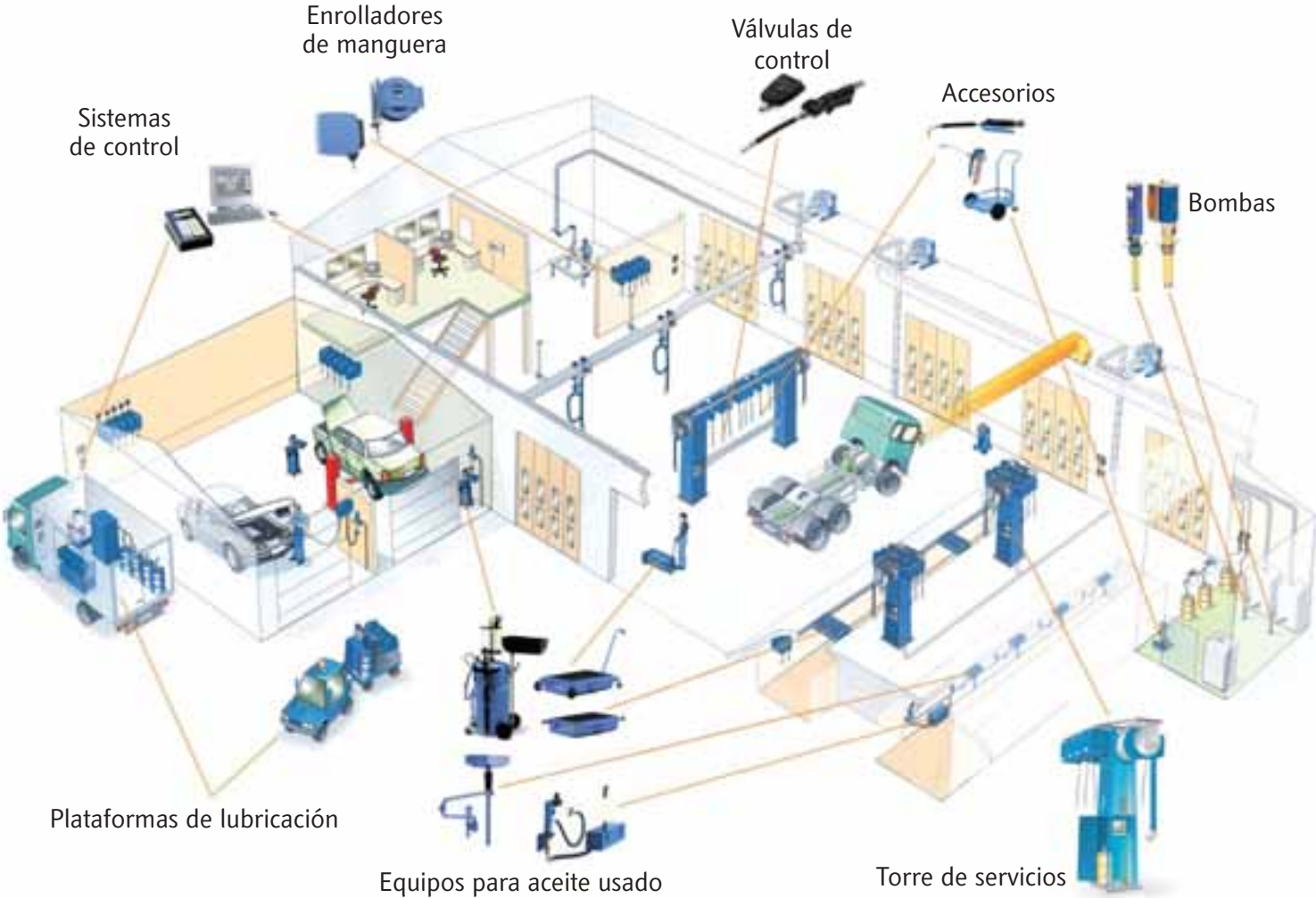
Barin, importador exclusivo de **CECCATO** en nuestro país, pone a su disposición los puentes de lavado con **los diseños más exclusivos y revolucionarios**, basados en **la más alta tecnología**, donde se cuidan especialmente los detalles, incluyendo modernos y originales elementos y siempre pensando en las necesidades de **Talleres y Concesionarios.**

A su **espectacular estética** unimos su eficacia de funcionamiento, una muy sencilla utilización y un mínimo mantenimiento, características que nos posicionan como los **equipos de referencia en el mercado actual.**

Barin, cuenta además con una gran experiencia en la instalación de **sistemas para reciclaje y depuración de aguas.**

Desde 1973...

barin



...su socio en equipamiento de lubricación.

BOMBAS	5
MEDIDORES Y PISTOLAS DE SUMINISTRO	6
CONTROL ELECTRÓNICO DE LUBRICANTE	7
ENROLLADORES	8
EQUIPOS PARA ACEITE USADO	9
TORRE DE SERVICIO	10
PÓRTICO DE SERVICIO	10
ENROLLADORES PARA FLUIDOS EN PARED	10
DEPÓSITOS HOMOLOGADOS	11
ASPIRACIÓN DE GASES DE ESCAPE	12
PUENTES DE LAVADO	13



BOMBAS

• Las **bombas neumáticas**, se utilizan para el transvase de lubricante, desde un contenedor a otro recipiente, o instaladas en pared, o sobre depósitos, y conectadas a tuberías pueden dispensar lubricante, grasa, anticongelante, etc., en los puntos deseados de la instalación.

Existe una gran variedad de bombas, dependiendo del trabajo que deseamos realizar.

- Bombas ratio 1:1, especialmente concebidas para realizar transvases.
- Bombas ratio 3:1 y 5:1, conectadas a tuberías de acero, para distribución de fluidos, en los puntos deseados.
- Bombas 55:1, en diferentes longitudes, según el tipo de bidón a utilizar, para el dispensado de grasa, bien con equipos móviles o instalaciones centralizadas.
- Bombas 1:1 y 4:1, en acero inoxidable, utilizadas para el dispensado de anticongelante o líquido limpia-parabrisas.



MEDIDORES Y PISTOLAS DE SUMINISTRO

- Los **equipos de dispensado de lubricantes y fluidos**, se pueden equipar con sistemas de medición electrónicos.
- **Medidores de control electrónicos**, accionados manualmente con contador parcial y totalizador.
- **Medidores de control electrónicos**, accionados manualmente, **con sistema de preselección** de la cantidad que se desea dispensar y totalizador.
- **Medidor contador de línea**, equipado con sistema generador de impulsos, el cual se puede conectar a un sistema de control electrónico (ver control electrónico de lubricante).
- **Dispensador sin contador**, accionado manualmente, uso con equipo de control electrónico.



CONTROL ELECTRÓNICO DE LUBRICANTE

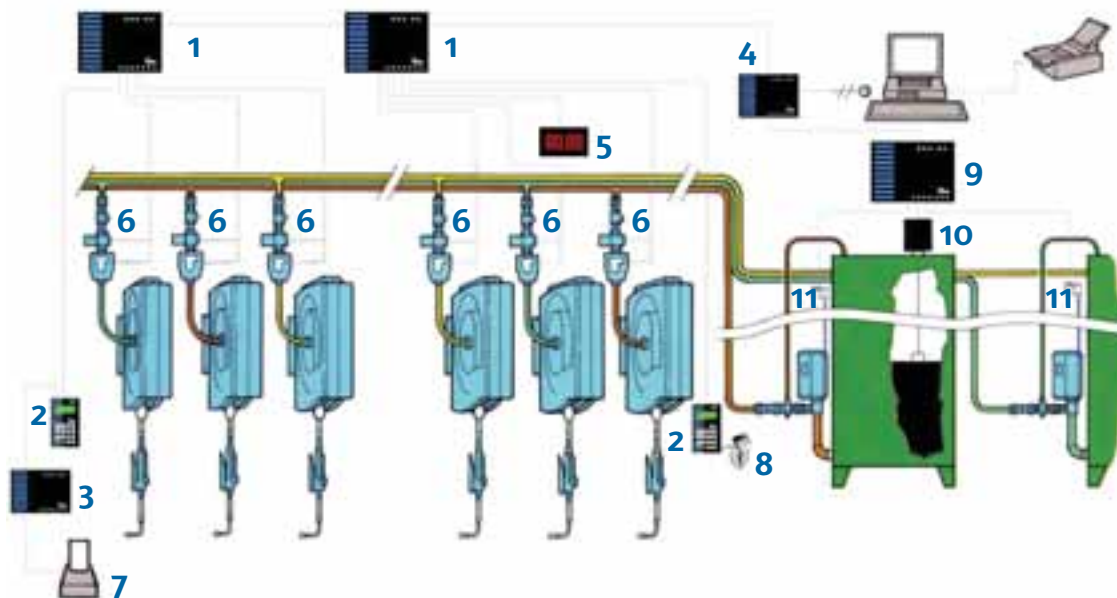
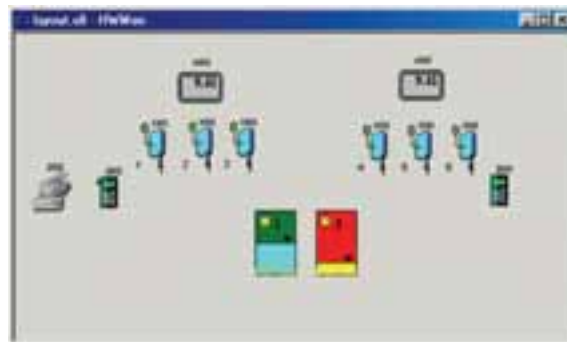
OriLink

• El sistema **OriLink** es un avanzado sistema de control sin límite en el número de enrolladores, tipos de aceites o enrolladores utilizados simultáneamente. Se muestra la disposición del sistema de aceite del área de trabajo en la pantalla donde todas las actividades están gráficamente visibles en tiempo real.

Todos los datos están almacenados en el programa informático y se pueden obtener reportes para la gestión utilizando un diseño de informe en el sistema, o a través de la exportación de datos de informes a otro sistema informático.

Requerimientos mínimos del PC

PC Pentium 400 MHz
 Memoria RAM 256 Mb
 Disco Duro de 2 Gb
 Lector de CD
 Windows 95 o superior



Ref.	Posición	Descripción	Ref.	Posición	Descripción
23400	1	Módulo principal	23354	7	Impresora receptora
23401	2	Teclado	23407	8	Lector código de barras
23402	3	Módulo de impresión	23408	9	Módulo tanque
23403	4	PC interface	23417	10	Alarma nivel de tanque
23404	5	Display digital LED	48059	11	Válvula solenoide
SPEC2289	6	Medidor de caudal/ válvula solenoide			

ENROLLADORES DE MANGUERA Y CABLE PARA TODO TIPO DE FLUIDOS



SERIE CRS



SERIE CR



SERIE 7



SERIE 9



SERIE LOR E INOX



SERIE OR E INOX



SERIE OR-M



SERIE OR E INOX



SERIE OR-M



SERIE OR-M

Los enrolladores de manguera y cable son un **elemento de seguridad**, que ayuda a evitar el riesgo de tropezos y accidentes, la rotura de cables o mangueras y además evita la acumulación de suciedad, ayudando a mantener limpias sus instalaciones, sin cables ni mangueras por los suelos.

Los distintos modelos de enrolladores de manguera y cable de **Barin** cubren **cualquier aplicación** con aire comprimido, agua fría o caliente (alta o baja presión), aceites, grasas, gases, oxígeno/acetileno...

Las mangueras con gases potencialmente peligrosos requieren un manejo cuidadoso. Los enrolladores de manguera para gases de soldadura (oxígeno/acetileno/propano) han sido específicamente diseñados para desarrollar estas funciones con **total seguridad**.

El uso de enrolladores de manguera mantiene el suelo despejado y protege la manguera de daños y desgaste.

EQUIPOS PARA ACEITE USADO

• El aceite usado es dañino, considerado como un producto peligroso, y las autoridades locales tienen para ello leyes especiales y regulaciones que han de ser tenidas en cuenta.

El aceite usado debe ir directamente del motor del vehículo al depósito de almacenamiento, evitando el contacto del personal con el mismo.

Para poder realizar estas operaciones, existen diferentes sistemas y equipos.

- **Aspiración con sondas y enrollador de manguera, con bomba neumática**, instalado en pared.
- **Recogida por gravedad o aspiración con sondas, mediante equipos móviles**, los cuales tienen un depósito de almacenamiento. Una vez llenos se puede transvasar a un depósito general, presurizando el equipo o mediante una bomba neumática.
- Otra posibilidad es la **recogida en los fosos de lubricación y engrase, mediante una bandeja-recogedor**, que se desliza por los raíles del foso, sobre ruedas, y su vaciado se puede realizar mediante bomba neumática.





TORRE DE SERVICIO

Concebida para ser equipada con una variedad de **enrolladores**, proporciona un solo centro para aceites, grasa, anticongelante, aire comprimido y sistema para extracción de gases de escape.

En el interior hay espacio para la colocación de un bidón de grasa de 60 kg.



PÓRTICO DE SERVICIO

Preparado para la instalación de hasta **6 enrolladores de manguera**, para cualquier fluido, aire, etc.

Provisto de dos cajones, pupitre de apoyo y bandeja antigoteo.



ENROLLADORES PARA FLUIDOS EN PARED

Sistema tipo de instalaciones para suministro de cualquier tipo de fluido o aire.



DEPÓSITOS HOMOLOGADOS

• Para el almacenamiento de lubricante y anticongelante, bien sea limpio o sucio, se recomienda el uso de depósitos para su almacenamiento, en doble pared y homologados.

Existen diferentes modelos y capacidades, desde 1.000, 1.500, y 2000 lts., fabricados en polietileno de alta densidad.

Para cantidades superiores, existen depósitos metálicos, fabricados en doble pared.



ASPIRACIÓN DE GASES DE ESCAPE DE ESCAPE

Carretes y raíles extractores de gases de vehículos directamente desde los tubos de escape.

Sistemas de extracción de gases de escape para vehículos de emergencia.

Equipos portátiles para aspiración.

Extracción de gases, humos y polvos tóxicos en talleres de mantenimiento, chapa y pintura...



PLYMOVENT®
INTELLIGENT PROCESS VENTILATION™



PUENTES DE LAVADO

Equipos **CECCATO** para el lavado automático de vehículos (turismos, 4x4...).

Diseñados según las necesidades de talleres y concesionarios.

Sistemas para reciclaje y depuración de aguas.





barin



barin

P. I. Río Janeiro | C/Cañamarejo, 1 | 28110 Algete (Madrid)

Tel.: 91 628 14 28 | Fax: 91 629 19 96 | E-mail: info@barin.es | www.barin.es

Delegaciones: País Vasco y Cantabria | Cataluña | Aragón | Navarra-La Rioja
Comunidad Valenciana | Castilla-León | Andalucía | Galicia | Baleares | Canarias

